

AlphaTec®

Kombinezono
ventiliacija

Naudojimo instrukcijos

**AlphaTec® Kombinuotas reguliavimo vožtuvas ir oro linijos
pralaidumas MkII**



Ansell

1. Saugos aspektai.....	3
1.1 Instrukcijose naudojamų signalinių piktogramų apibrėžtys	3
2. Aprašymas.....	4
2.1 Komponentai	4
2.2 Vėdinimo srauto greičio reguliavimas	5
3. Patvirtinimai.....	6
4. Prieš naudojimą.....	6
5. Naudojimas.....	7
5.1 Prijungimas prie SCBA	7
5.2 Prijungimas prie išorinio oro tiekimo	7
5.3 Skafandro ventiliacijos oro srauto parinkimas	7
6. Sandėliavimas.....	8
7. Techninė priežiūra	8
7.1 Bendrosios nuostatos.....	8
7.2 Reguliari priežiūra	8
7.2.1 Aptarnavimo instrukcijos.....	9
8. Techniniai duomenys.....	11
8.1 Medžiagos	11
8.2 Veikimas	12
8.3 Atsarginių dalių sąrašas	12

1. Saugos aspektai

- Ši naudojimo instrukcija (IFU) galioja tik AlphaTec® kombinuotam reguliavimo vožtuvui ir oro linijos pralaidai MkII*.
- Nenaudokite pažeisto ar nepilnai sukomplektuoto vožtuvo ir nemodifikuokite vožtuvo.
- Techninei priežiūrai naudokite tik originalų "AlphaTec"® (TRELLCHEM®) aptarnavimo komplektą, kitaip gali sutrikti funkcija.

1.1 Signalų piktogramų, naudojamų instrukcijose, apibrėžtys

Toliau pateiktos piktogramos šioje IFU naudojamos siekiant atkreipti naudotojo dėmesį į situacijas ar veiksmus, į kuriuos reikia atkreipti ypatingą dėmesį, kad nekiltų pavojus naudotojo, kostiumo ar aplinkos saugumui.



ĮSPĖJIMAS

Nurodo potencialiai pavojingą situaciją, kurios neišvengus galima žūti arba sunkiai susižeisti.



ĮSPĖJIMAS

Nurodo potencialiai pavojingą situaciją, kurios neišvengus galima patirti fizinį sužalojimą, sugadinti gaminį ar aplinką.



PASTABA

Nurodo papildomą informaciją apie tai, kaip naudoti kostiumą.

* Anksčiau žinomas kaip TRELLCHEM® Combined Regulating valve & Airline Passthrough MkII.

AlphaTec®

2. Aprašymas

AlphaTec® Kombinuotas reguliavimo vožtuvas ir oro linijos pralaidumas MKII:

- Skirtas naudoti / montuoti hermetiškame dujoms nepralaidžiam cheminės apsaugos kostiume.
- Užtikrina kostiumo ventiliaciją, kad būtų užtikrintas didesnis saugumas ir komfortas.
- Suteikia galimybę naudoti išorinį oro tiekimą ir kostiumo ventiliacijai, ir kvėpavimo orui.
- Galimos skirtingos išorinės (prie išorinio oro šaltinio) ir vidinės (prie SCBA) jungtys, tinkančios įvairių gamintojų SCBA.

2.1 Komponentai

Toliau aprašytos pagrindinės vožtuvo dalys:



- 1) Vožtuvo korpusas su reguliavimo nykščiu
- 2) Oro įsiurbimo anga, jungtis* prie išorinio oro tiekimo šaltinio, t. y. oro linijos (su apsauginiu dangteliu)
- 3) Įsiurbiamo oro, jungiamoji žarna** prie SCBA (su apsauginiu dangteliu)
- 4) Reguliuojamas juosmens diržas

*Standartinė jungtis yra CEJN 341 vyriška. Galimi ir kiti variantai

**Standartinė jungtis yra hibridinė CEJN 344/345 vidinė jungtis, kuri tinka ir CEJN 344 vyriškajai, ir CEJN 345 vyriškajai jungčiai. Galimi ir kiti variantai.

AlphaTec®

2.2 Ventiliacijos srauto greitis reguliavimas

Skafandro vėdinimo oro srautas reguliuojamas sukant nykščio ratuką į vieną iš keturių pažymėtų padėčių (žr. toliau esantį brėžinį):

0 litrų per minutę

2 litrai per minutę

30 litrų per minutę

100 litrų per minutę

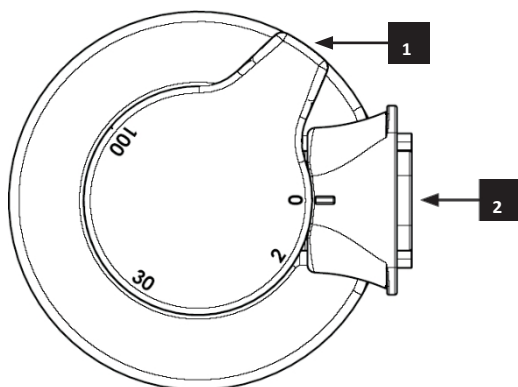
Saugumo sumetimais, naudojant 0 arba 100 litrų per minutę, reikia laikyti dviem rankomis:

Patraukite fiksatorių (2), o kita ranka sukite nykščio ratuką (1) į norimą padėtį.



100 l/min. galima naudoti tik prijungus prie išorinio oro šaltinio.

t. y. oro liniją. Jei naudojamas tik su SCBA oro balionais, galite juos ištuštinti per greitai ir rizikuoti, kad pritrūks kvėpavimo oro.



1) Nykščio ratukas kostiumo ventiliacijos oro srauto greičiui pasirinkti.

2) Blokavimo įtaisas su srauto indikacija.

3. Patvirtinimai

"AlphaTec"® kombinuotas reguliavimo vožtuvas ir oro linijos pralaidumas MkII yra išbandytas ir patvirtintas pagal EN 943-1 ir EN 943-2, kaip "AlphaTec"® dujoms nelaidžių kostiumų dalis.

Vidinė kvėpavimo žarna atitinka EN 14593 ir EN 14594 standartus, taikomus "Suslėgto oro linijos kvėpavimo įrenginiams".

4. Prieš naudojimą

- Patikrinkite, ar vožtuvas tvirtai pritvirtintas prie kostiumo ir ar vidinė žarnelė pritvirtinta prie vožtuvo.
- Patikrinkite, ar jungtys švarios ir nepažeistos.
- Jei naudojamas išorinis oro tiekimas / oro linija:
 - Patikrinkite, ar suslėgto oro tiekimo žarna atitinka EN 14593 arba EN 14594 reikalavimus.
 - Patikrinkite, ar išorinis oro tiekimas atitinka kvėpavimo orui keliamus reikalavimus pagal standartą EN 12021.
 - Patikrinkite, ar išorinio oro tiekimo sistemoje yra tinkamas ir pakankamas oro slėgis:
 - Didžiausias įleidžiamojo oro slėgis yra 10 barų.
 - Mažiausias įleidžiamojo oro slėgis - 5,5 baro. *PASTABA:* Ši nuostata taikoma tik tuo atveju, jei naudojama su oro linijomis.



Kvėpavimo oro srautas negali būti užtikrintas, jei slėgis nukrenta žemiau 5,5 bar.

PASTABA: Tai taikoma tik tuo atveju, jei naudojama su oro linija.



Niekada nesukite neslėginio vožtuvo (be prijungto oro linijos ir be tiekiamo oro), kai jis sumontuotas ant kostiumo, nes jis gali atsilaisvinti.



Slėginį kostiumo vožtuvą (su prijungta oro linija ir tiekiamu oru) galima laisvai sukti ant kostiumo.

AlphaTec®

5. Naudojamas

5.1 Prijungimas prie SCBA

- 1) Nuimkite vidinėje kostiumo pusėje esantį apsauginį dangtelį.
- 2) Prijunkite SCBA:
 - a) ant SCBA T-taško.
 - b) Ant SCBA Y dalies.
 - c) ant papildomos jungties ant baliono

PASTABA: Skirtingi SCBA turi skirtingus jungčių tipus ir konfigūracijas.

5.2 Prijungimas prie išorinio oro tiekimo

- 1) Nuimkite apsauginį dangtelį, esantį kostiumo išorėje.
- 2) Prijunkite išorinę oro tiekimo žarną ir įsitikinkite, kad ji yra pritvirtinta.

5.3 Kombinezono vėdinimo oro srauto pasirinkimas

• **2 litrai per minutę:** Standartinis vėdinimo greitis, kuris užtikrina viršslėgį kostiume ir taip padeda išvengti cheminių medžiagų patekimo į kostiumą, jei kostiumas praduriamas.

• **30 litrų per minutę:** Kai oras kostiumo viduje tampa drėgnas ir šiltas, naudotojas gali laikinai nustatyti 30 litrų per minutę ventiliacijos greitį, tuo pačiu metu suspausdamas kostiumą (pvz., apkabindamas ir pritūpdamas kostiumą). Atliekant šį veiksmą iš kostiumo išleidžiamas drėgnas ir šiltas oras, todėl kostiumo viduje bus šiek tiek patogesnė aplinka.

• **100 litrų per minutę:** Tai padidina naudotojo komfortą, tačiau naudojama tik tuo atveju, jei kostiumas prijungtas prie išorinio oro tiekimo / oro linijos.



Niekada nenaudokite 100 litrų per minutę ventiliacijos greičio, jei naudojamas tik SCBA balionas, nes tokiu atveju oras greitai ištuštėja, o naudotojas lieka be oro ir kyla pavojus susimušti.

6. Saugykla

- Laikykite kambario temperatūroje ir sausoje aplinkoje.
- Laikydami įsitikinkite, kad uždėti apsauginiai dangteliai, kad į jungtis nepatektų purvo ir drėgmės.

7. Priežiūra

7.1 Bendrosios nuostatos

- Su vožtuvu elkitės atsargiai.
- Naudokite apsauginį dangtelį visada, kai vožtuvas nėra prijungtas prie SCBA arba oro linijos.
- Saugokite jungtis nuo pažeidimų ir nešvarumų.
- Jei kostiumo vožtuvas pažeistas arba jo jungtis nutrauktos, jis turi būti siunčiamas remontuoti.



Niekada nebandykite patys taisyti sugedusio vožtuvo.

7.2 Reguliarus aptarnavimas

Rekomenduojama vožtuvą aptarnauti kas 5 metus. Galima įsigyti aptarnavimo rinkinį (žr. instrukcijas, 7.2.1 skyrių).

7.2.1 Techninės priežiūros instrukcijos

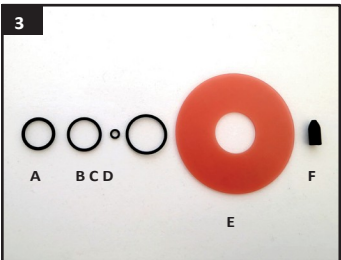
Sudedamoji dalis	Prekės Nr.
Reguliavimo vožtuvo ir "Passthrough MkII" aptarnavimo rinkinys	K72 141 100 (1 vnt.) K72 141 101 (10 vnt.)
Įrankiai	
Momentinis veržliaraktis / atsuktuvus su 5 mm šešiakampi raktu	Ansell" netiekia
Pincetas	

Procedūra:

- 1) Išimkite vožtuvą iš cheminio apsauginio kostiumo atsukdami centrinį varžtą.
- 2) Nuėmę turėtumėte turėti keturias dalis. Toliau pateiktame paveikslėlyje iš kairės: Iš kairės: vožtuvo korpusas, guminė tarpinė, skirstomasis namelis ir centrinis varžtas.



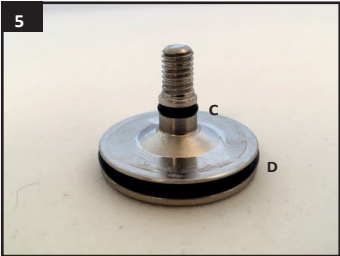
- 3) Paslaugų rinkinio turinys:



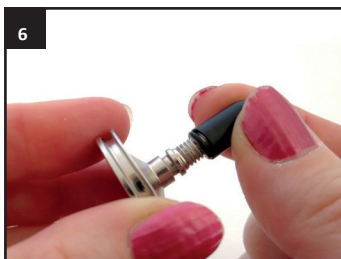
- 4) Ventilio korpusas: Atsargiai nuimkite O-žiedus "A" ir "B". Nesubraižykite metalinio paviršiaus! Pakeiskite naujais O-žiediniais.



- 5) Centrinis varžtas: Išimkite "C" ir "D" žiedus. Jei naudojate pincetą, būkite labai atsargūs, kad nesubraižytumėte metalinio paviršiaus!



- 6) Naudodamiesi O-Ring įrankiu (F) atsargiai uždėkite naują O-Ring "C" žiedą.



- 7) Seną guminę tarpinę "E" išardykite ir pakeiskite naują.

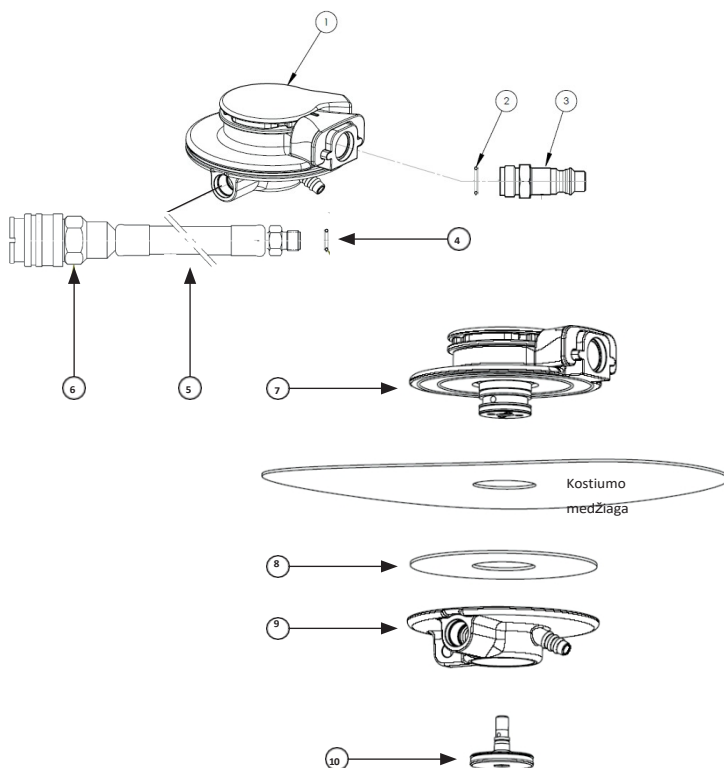
- 8) Vėl sumontuokite vožtuvą į kostiumą. Užveržkite centrinį varžtą maksimaliu 4 Nm sukimo momentu.



Prieš naudojant kostiumą dar kartą, reikia atlikti slėgio bandymą.

8.1 Medžiagos

KOMPONENTAI (žr. eskizus toliau)	MATERIALAS
Nykščio ratas (1)	Poliamidas (nailonas)
O žiedas (2, 4)	Vitonas® guma
Guminė žarna (5)	EPDM guma
Jungtys (3, 6)	Žalvaris arba nerūdijantis plienas (priklauso nuo jungties tipo)
Vožtuvo korpusas (7)	Stiklo pluoštu sustiprintas PPS (polifenileno sulfidas)
Guminė tarpinė (8)	Poliuretanas
Paskirstymo kamera (9)	Poliamidas (nailonas)
Laikiklio varžtas (10)	Nikeliuotas žalvaris
Diržas (be paveikslėlio)	Poliesteris, antistatinis



8.2 Veikimas

NUOSAVYBĖ		VERTĖ
Tinkamas vėdinimo oro srautas, esant 7,5 barų slėgiui	2 litrai per minutę 30 litrų per minutę 100 litrų per minutę	1,6-2,4 l/min. 25-35 litrai per minutę 90-110 litrų per minutę
Kvėpavimo oro srautas, esant 5,5 baro slėgiui		> 310 litrų per minutę
Darbinis slėgis	Didžiausias Mažiausias	10 barų 5,5 barų
Naudojimo temperatūra	Didžiausia Mažiausia	+70°C -40°C
Svoris (tik vožtuvas, be diržo ar žarnos)		Apie 200 g

8.3 Atsarginių dalių sąrašas

APRAŠYMAS	STRAIPSNŲ NUMERIAI
Paslaugų rinkinys, 1 vnt. (įskaitant instrukcijas)	K72 141 100
Techninės priežiūros rinkinys, 10 vnt.	K72 141 101

[illegible]

Ansell Protective Solutions AB Hyllie
Stationstorg 31, 5th aukštas 215 32 Malmö,
Švedija
Tel. + 46 (0)10 205 1800
order.protective@ansell.com www.ansell.com



Ansell, ir ~ yra prekių ženklai, priklausantys Ansell Limited arba vienai iš jos bendrovių, išskyrus atvejus, kai nurodyta kitaip. TRELLECHEM® yra registruotas prekės ženklas, priklausantis Trelleborg AB. VITON® yra registruotasis prekės ženklas, priklausantis "DuPont Performance Elastomers L.L.C.". ©2024 Ansell Limited. Visos teisės saugomos.

